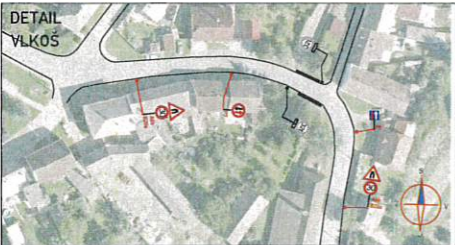
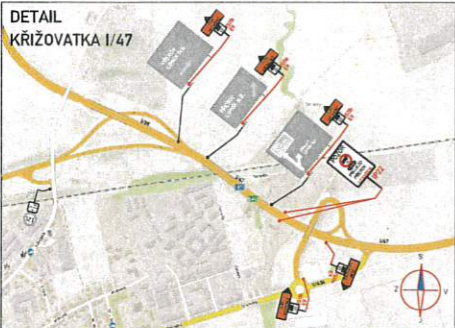
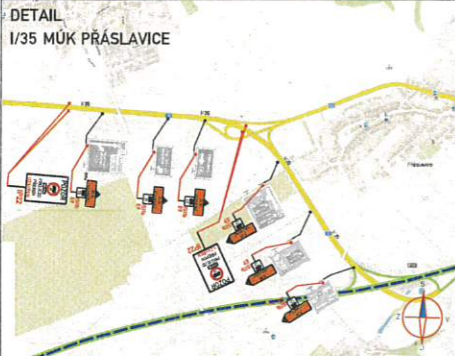
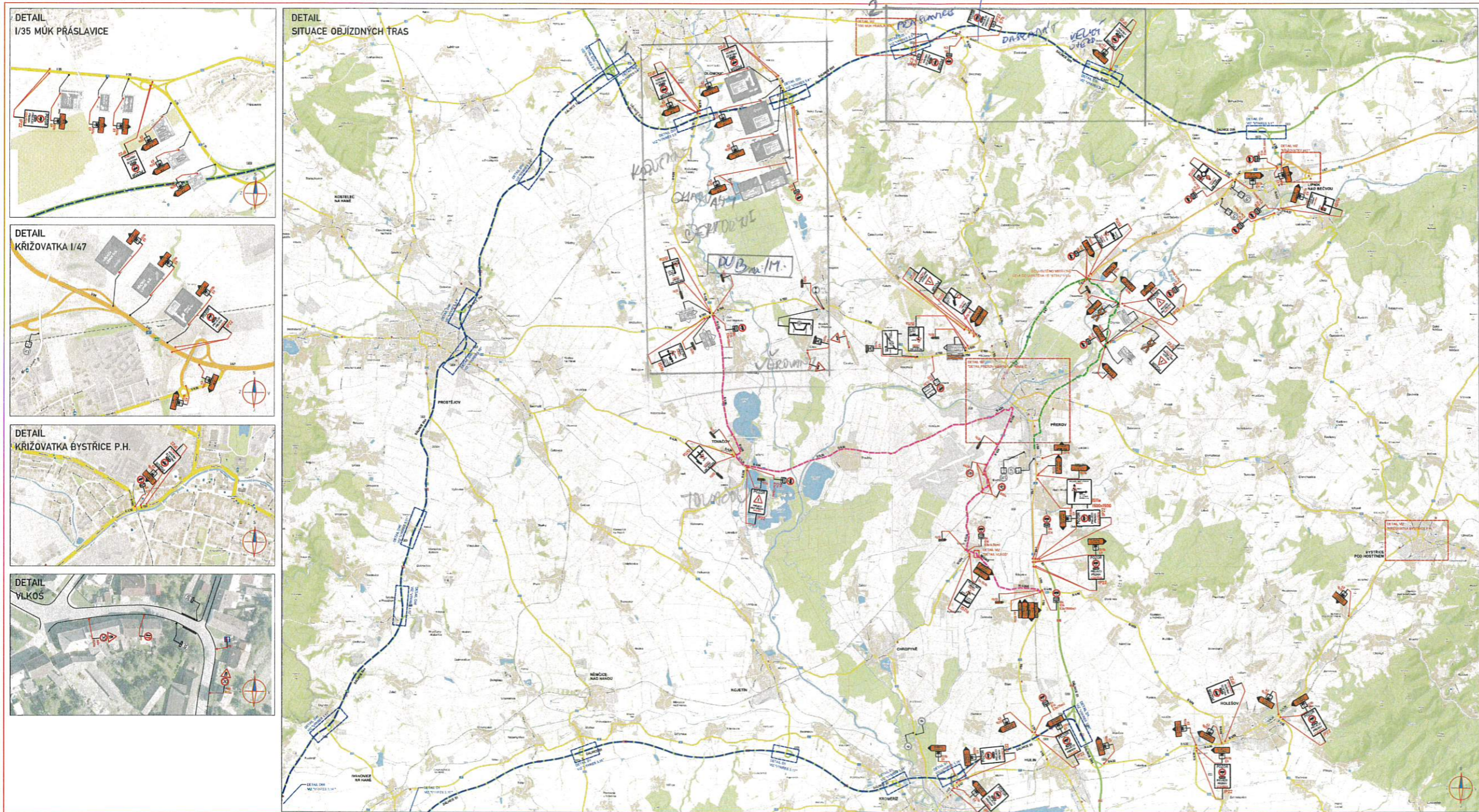


OVĚŘENO
 Magistrátem města Olomouce
 odborem stavebním
 odd. státní správy na úseku pozemních komunikací
 Sp. zn.: *06.14.39/2019/ps*
 Dne: *7.03.2019*

CELKOVÁ SITUACE



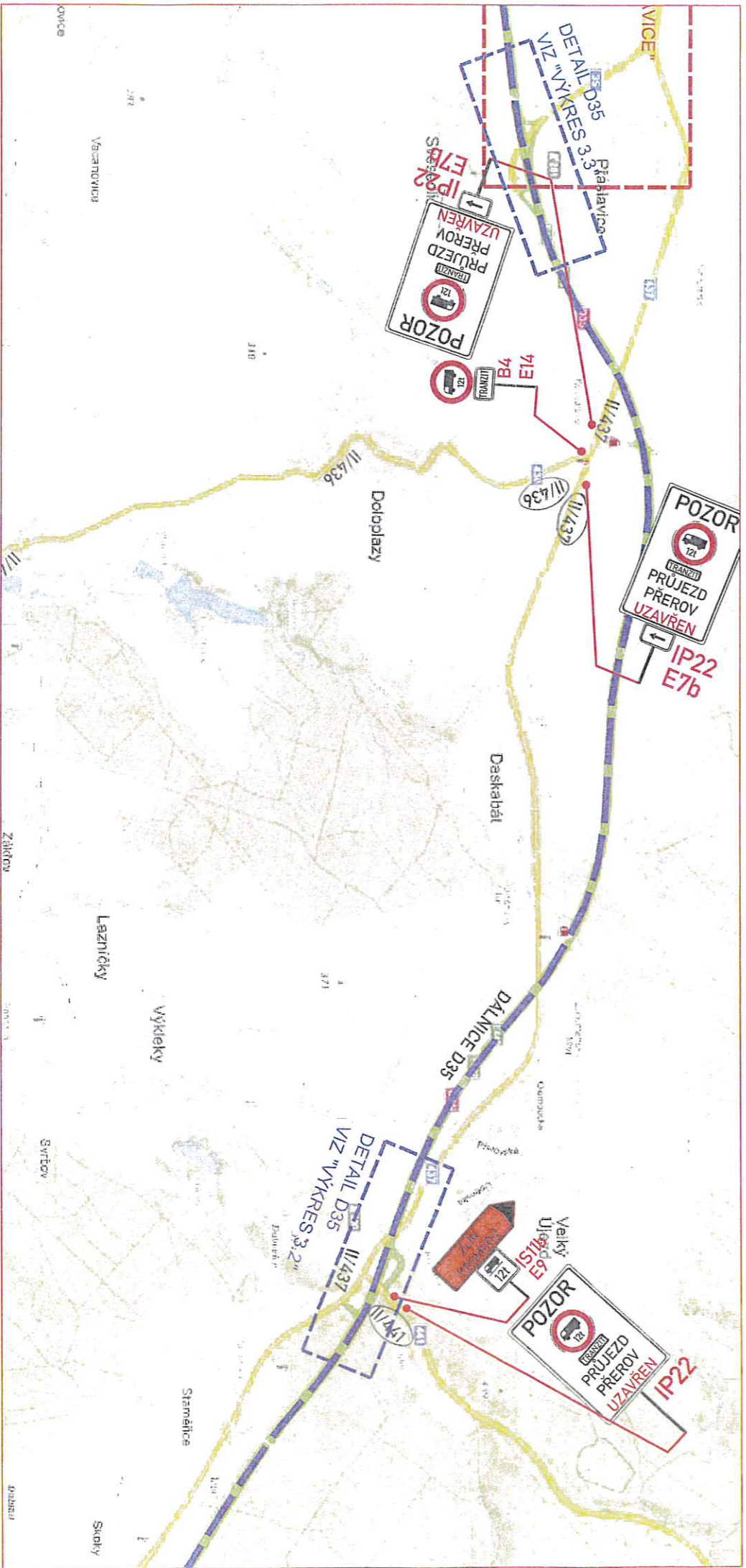
LEGENDA:

	PŘECHODNÉ DOPRAVNÍ ZNAČENÍ ODKAZUJÍCÍ NA CELKOVOU SITUACI		UZAVŘENÝ ÚSEK
	STAVUJÍCÍ DOPRAVNÍ ZNAČENÍ		LOKÁLNÍ OBJÍZDNÁ TRASA
	STAVUJÍCÍ DOPRAVNÍ ZNAČENÍ DOČASNÉ ZRUŠENÉ		OBJÍZDNÁ TRASA DO 120 SMĚR ZLÍN - OLOMOUČ
			OBJÍZDNÁ TRASA DO 120 SMĚR OLOMOUČ - ZLÍN
			OBJÍZDNÁ TRASA NAD 120 PO DALŠÍCH D1, D48 A D55 ODKAZUJÍCÍ NA SAMOSTATNÉ SITUACE

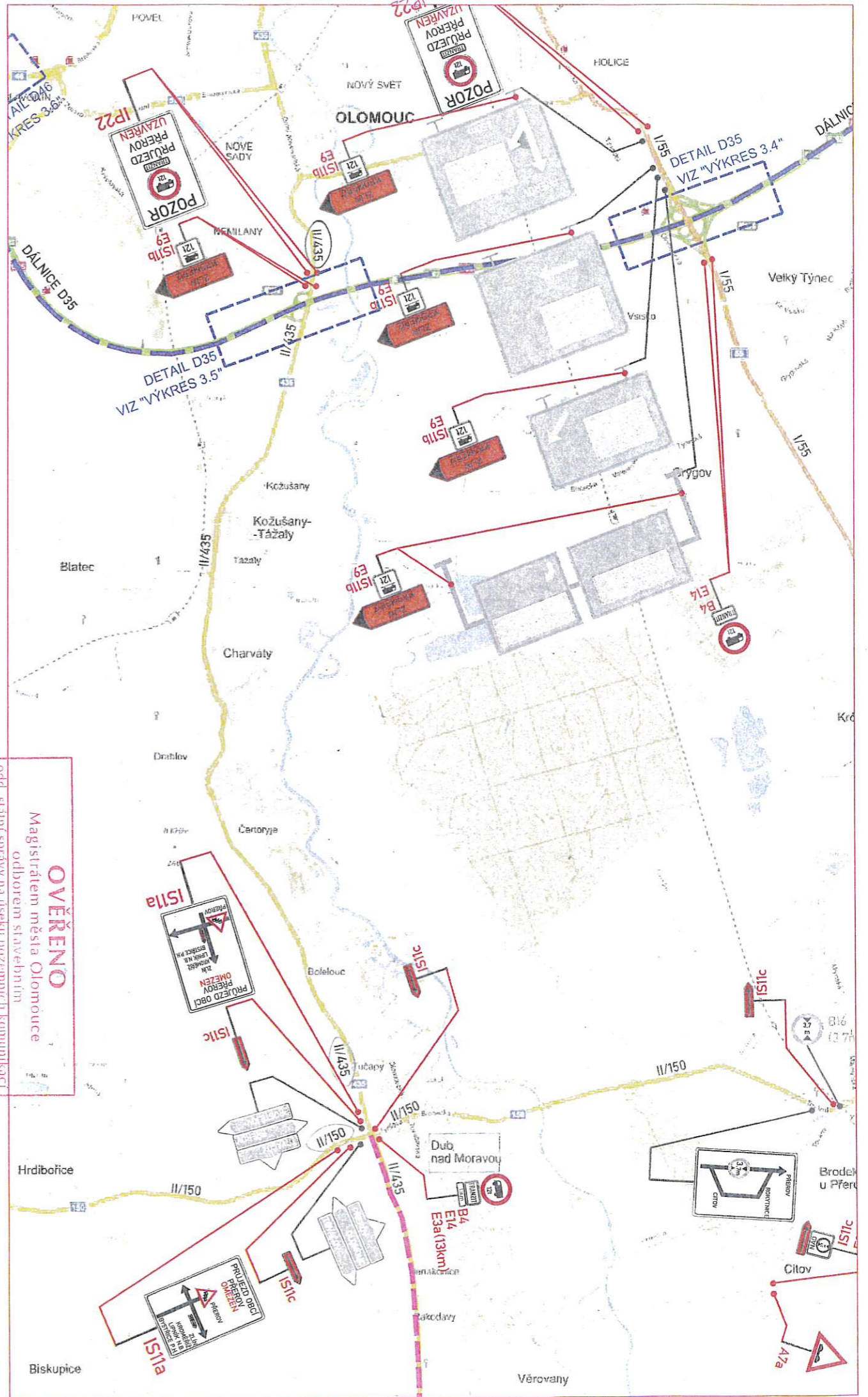
POZNÁMKA:
 - Územní plánovací dokumentace je v platnosti dle ÚP 288 (Změny pro územní plánovací území na pozemních komunikacích)
 - Stavby dopravního značení v území s územní plánovací dokumentací budou prováděny v souladu s Územním plánem.
 - Zpracování zprávy: 02.03.2019, 10.03.2019, 14.03.2019, 21.03.2019

**ETAPA 2
SITUACE OBJÍZDNÝCH TRAS**

ZNAČKA s.r.o. - ZEMNÍ PRÁCE, s.r.o. IČO: 252 583 383, ZNAČKA s.r.o. IČO: 252 583 383, PŘECHODNÉ ZNAČENÍ 12, 402 (D1, D48, D55)	ZNAČKA s.r.o. - ZEMNÍ PRÁCE, s.r.o. IČO: 252 583 383, ZNAČKA s.r.o. IČO: 252 583 383, PŘECHODNÉ ZNAČENÍ 12, 402 (D1, D48, D55)	ZNAČKA s.r.o. - ZEMNÍ PRÁCE, s.r.o. IČO: 252 583 383, ZNAČKA s.r.o. IČO: 252 583 383, PŘECHODNÉ ZNAČENÍ 12, 402 (D1, D48, D55)	ZNAČKA s.r.o. - ZEMNÍ PRÁCE, s.r.o. IČO: 252 583 383, ZNAČKA s.r.o. IČO: 252 583 383, PŘECHODNÉ ZNAČENÍ 12, 402 (D1, D48, D55)
Místo: PREROV	Číslo zak.: 19200188	Formát: 594x1300	
Situace: ÚČELOVÁ KOMUNIKACE - UL. POLNÍ		Datum: 21.1.2019	
Stavění: Úsek: -		Číslo přílohy: 2	
Objekt: I/35 MŮK S OD PREROV - PŘEDMĚSTÍ			
Obsah: PŘECHODNÉ DOPRAVNÍ ZNAČENÍ			



OVĚŘENO
 Magistrátem města Olomouce
 odborem stavebním
 Sp. zn.: S-SMOL/06/439/2019/105
 Dne: 7.03.2019
OLIVA



OVĚŘENO
 Magistrátem města Olomouce
 odborem stavebním
 odd. státní správy na úseku pozemních komunikací
 Sp. zn.: S-SMOL/06/439/2019/105
 Dne: 7.03.2019
OLIVA